



# Wonen en begeleiding jongvolwassenen HVO-Querido per 1 januari 2024

Aanbod voor jongvolwassenen

HVO-Querido ondersteunt ongeveer 300 jongvolwassenen die begeleiding nodig hebben bij de overgang naar zelfstandig wonen. Deze behoefte aan ondersteuning kan voortkomen uit bijvoorbeeld een moeilijke thuissituatie en persoonlijke kwesties.

De hulpvragen van deze jongvolwassenen zijn vaak complex en regelmatig is er sprake van psychiatrie.

**HVO  
QUERIDO**

### Doelgroep:

Jongvolwassenen tussen 17,5 en 27 jaar met diverse hulpvragen.

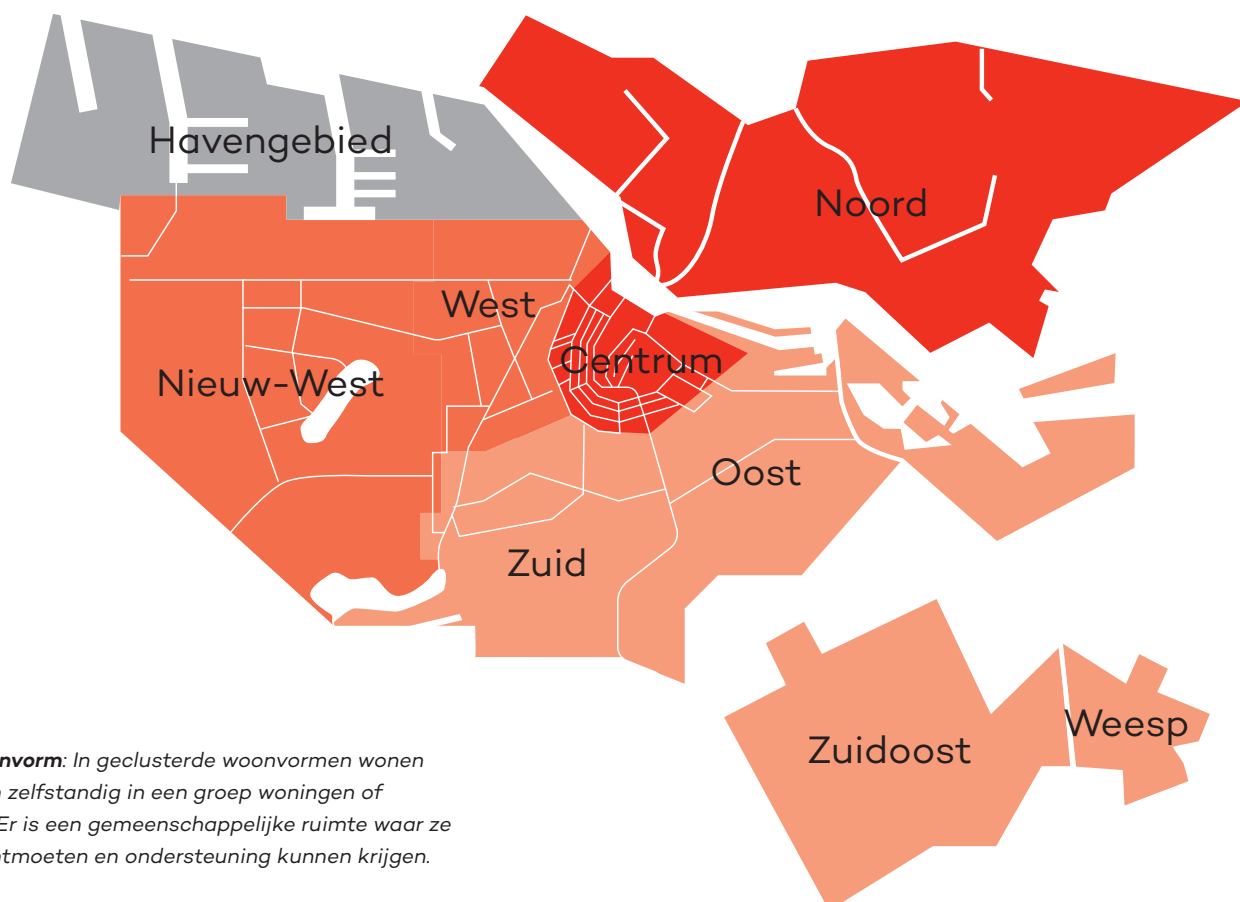
### Algemene criteria voor toewijzing:

- **Regiobinding:** De jongvolwassene staat ingeschreven in Amsterdam, GGD betreft een bindingsfunctionaris als de jongvolwassene niet is ingeschreven.
- **Inkomen:** De jongvolwassene is in staat om de huur en de vaste lasten te betalen. Dit is niet van toepassing op een jongvolwassene met een indicatie Beschermd Verblijf.

# Aanbod:

## Team Eigen Thuis

- Voor jongvolwassenen die op een eigen woning of woonplek wonen op eigen naam of op naam van HVO-Querido (geclusterde woonvorm\* is mogelijk).
- Uitgevoerd door subteams die werken per gebied. De indeling is als volgt: Centrum/Noord, West/Nieuw West en Zuidoost/Oost/Zuid/Weesp.
- Begeleiding: leren van (woon)vaardigheden, focus op werk en scholing en begeleiding naar meer zelfstandigheid, emotionele ondersteuning en het opbouwen van een ondersteunend netwerk.
- Doel: leren om zo zelfstandig mogelijk te wonen, doorontwikkelen naar volwassenheid.
- Opschaling vanuit buurtteams is mogelijk.
- Zorgintensiteit: Begeleid Thuis Regulier, Intensief, Zeer Intensief en Zeer Intensief Plus. Beschermd Verblijf Regulier.
- De Goudvink -geclusterde woonvorm- valt onder team Eigen Thuis regio Centrum/Noord.
- Samen Sterk Wonen West – geclusterde woonvorm – valt onder team Eigen Thuis regio West/Nieuw-West.



\* **Geclusterde woonvorm:** In geclusterde woonvormen wonen jongvolwassenen zelfstandig in een groep woningen of appartementen. Er is een gemeenschappelijke ruimte waar ze elkaar kunnen ontmoeten en ondersteuning kunnen krijgen.



## Team Samen Thuis

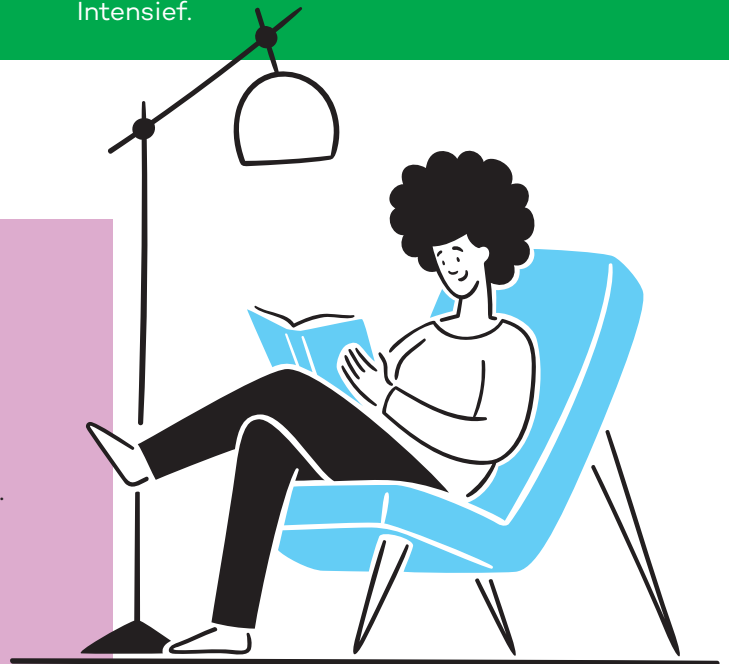
- Een stedelijk team binnen Amsterdam dat in diverse stadsdelen jongvolwassenen begeleid die een woning delen met z'n tweeën.
- Begeleiding: leren van (woon)vaardigheden, focus op werk en scholing, begeleiding naar meer zelfstandigheid, emotionele ondersteuning en het opbouwen en onderhouden van een ondersteunend netwerk.
- Doel: stabiliteit en ontwikkeling op de diverse leefgebieden, zodat ze kunnen doorstromen naar een eigen (omslag)woning.
- Zorgintensiteit: Begeleid Thuis Regulier en Intensief. Maatwerk voor Zeer Intensief behoort tot de mogelijkheden.

## Elandsstraat

- 24-uurs opvangvoorziening in Amsterdam voor jongvolwassenen tot 23 jaar.
- Begeleiding: aanleren van een gezond dag-nachtritme, structuur aanbrengen, leren van praktische (woon)vaardigheden, bijvoorbeeld koken, huishouden, omgaan met geld. Sociale vaardigheden en aandacht voor scholing en dagbesteding.
- Doel: werken aan een stevig fundament voor toekomstige stappen in wonen en leven. Toewerken naar een passende plek binnen de BT-/BV-keten.
- Biedt de mogelijkheid om al te starten met de zorg in de vorm van dagopvang als er nog geen woonplek is. Jongvolwassenen maken gebruik van alle faciliteiten, maar slapen nog elders.
- Ook tijdelijke crisisopvang/time-out. Hier kunnen jongvolwassenen maximaal 6 weken lang intensieve zorg krijgen.
- Zorgintensiteit: Beschermd Verblijf Regulier en Intensief.

## Alexanderkade

- 24-uurswoonvoorziening in Amsterdam.
- Biedt een thuis voor jongvolwassenen die langdurige psychiatrische uitdagingen ervaren.
- Begeleiding: leren van (woon)vaardigheden, aandacht voor sociale vaardigheden, scholing, werk en participatie. Begeleiding naar meer zelfstandigheid, emotionele ondersteuning en het opbouwen/onderhouden van een ondersteunend netwerk.
- Doel: in eigen tempo doorstromen naar zelfstandiger wonen.
- Zorgintensiteit: Beschermd Verblijf Intensief.



## Onderaannemers

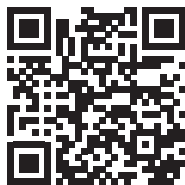
HVO-Querido werkt intensief samen met drie onderaannemers die de volgende ondersteuning bieden:

- **Combiwel Kamers met Kansen** biedt ondersteuning (Begeleid Thuis Regulier) op groepswoningen waar jongvolwassenen samenwonen met een hoofdbewoner en coaching ontvangen.
- **Level** ondersteunt jongvolwassenen via Begeleid Thuis Regulier en Begeleid Thuis Intensief die doorstromen vanuit de Jeugdzorg met Verblijf en nog enige tijd ondersteuning nodig hebben.
- **Heeren van Zorg** biedt verschillende vormen van ondersteuning aan jongvolwassenen met autisme.



## Aanmelden jongvolwassene:

Bij Centrale Toegang Gemeente Amsterdam via <https://trajectusamsterdam.itforcare.nl/>



## Vragen:

U kunt contact opnemen met Bureau Aanmelding & Plaatsing via [instroom@hvoquerido.nl](mailto:instroom@hvoquerido.nl)

### Visie HVO-Querido

Iedereen heeft recht op een veilige plek en volwaardige positie in onze samenleving. Wij geloven in de eigen kracht van medewerkers, cliënten en hun naasten, en hebben een brede kijk op gezondheid. Onze professionele zorg gaat uit van het natuurlijk herstellvermogen en is aanvullend op wat de client zelf kan en wat zijn netwerk kan bieden. Door persoonsgericht te ondersteunen in het terugvinden van regie, krijgen cliënten weer geloof in hun mogelijkheden en een positiever zelfbeeld. Dat is de basis om mee te doen in de maatschappij.

**HVO-Querido**

Eerste Ringdijkstraat 5  
1097 BC Amsterdam  
T (020) 561 90 90

**HVO  
QUERIDO**